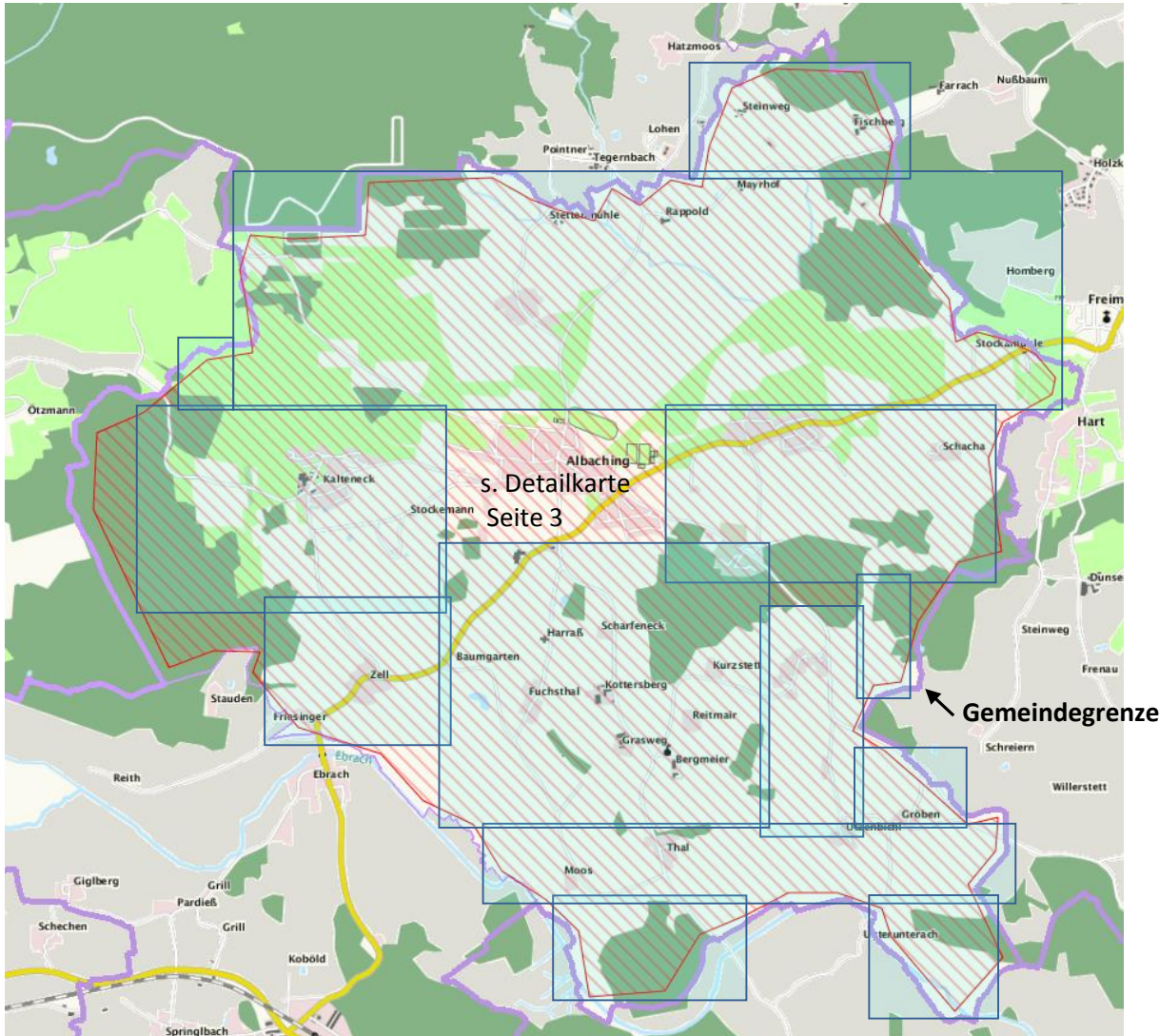


## Bestandsaufnahme

- Die Gemeinde Albaching hat ein vorläufiges Erschließungsgebiet festgelegt.
- Die derzeitige Ist-Versorgung vor der Markterkundung ist in folgender Tabelle und Karte (Seite 2) dargestellt:

Tabelle der Ist-Versorgung: Stand vor der Markterkundung									
Download [Mbit/s] /Upload[Mbit/s]	<=15 / <=1			16 / 1			>= 30 />=2		
	ja	nein	z.T.	ja	nein	z.T.	ja	nein	z.T.
Albaching Ort			x			x			x
Alle anderen Orte	x				x			x	

## Bestandsaufnahme



### Karte der Ist-Versorgung

Stand vor der Markterkundung

### Legende:

Vorläufiges Erschließungsgebiet  
(rot umrandet und schraffiert):



Bandbreiten im Down-/Upload  
[Mbit/s]

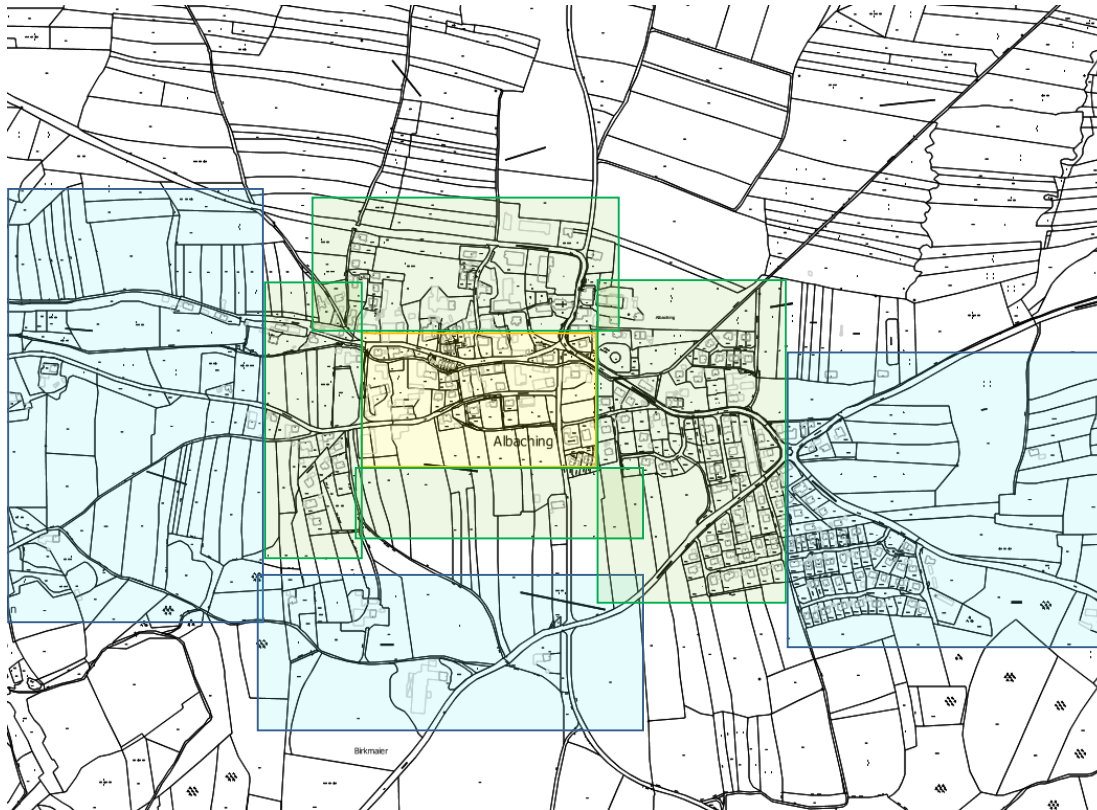
$\leq 15 / 1$

$= 16 / 1$

$\geq 30 / 2$  \*

\* kein weißer NGA-Fleck

### Bestandsaufnahme: Detailkarte Ort Albaching



#### Karte der Ist-Versorgung


Stand vor der Markterkundung


#### Legende:


Vorläufiges Erschließungsgebiet  
(Detailkarte Ort Albaching):



Bandbreiten im Down-/Upload  
[Mbit/s]

$\leq 15 / 1$  

$= 16 / 1$  

$\geq 30 / 2$   \*

\* kein weißer NGA-Fleck